

Wie gründe ich einen Kommunalen Präventionsrat?

Kommunaler Präventionsrat Zwickau

Kommunale Prävention gestalten



STADT ZWICKAU
AUTOMOBIL- UND
ROBERT-SCHUMANN-STADT

Gliederung

- 1) Was bedeutet Kommunale Prävention

- 2) Gründung eines KPR
 - a. Problembewusstsein entwickeln
 - b. Bedarf analysieren
 - c. Akteure definieren
 - d. Organisationsstruktur
 - e. Konstituierende Sitzung



Was bedeutet Kommunale Prävention

- **objektive Sicherheitslage & subjektives Sicherheitsgefühl**
- Probleme **erkennen, analysieren** und **beeinflussen** wo sie entstehen
- negativen Entwicklungen **entgegenwirken**
- Kommunale Prävention **Querschnittsaufgabe**
- Aufbau eines **fachübergreifenden Netzwerkes**

Kommunale Präventionsräte (KPR)

behörden- und ressortübergreifende Gremienstruktur

- **Zentrales Bindeglied**
 - ❖ Probleme erkennen,
 - ❖ Ressourcen bündeln
 - ❖ Präventionsstrategie entwickeln und umzusetzen.



STADT ZWICKAU
AUTOMOBIL- UND
ROBERT-SCHUMANN-STADT

Fragen bei der Gründung

1. Problembewusstsein entwickeln
Wie stellt sich die Situation in der Kommune dar?
2. Bedarfe analysieren
Was wird für die Umsetzung benötigt?
3. Akteure definieren?
Wer soll Mitglied sein
Wer ist die Zielgruppe
4. Konstituierende Sitzung



Problembewusstsein

Wie stellt sich die Situation in der Kommune dar?

- Wo besteht Handlungsbedarf?
- Von wem kommt Initiative für zur Gründung?
- Wen in den Entscheidungsprozess einbinden?
- Welche Argumente sprechen für einen KPR?
- Wille zur nachhaltigen Problemlösung?



Bedarfe analysieren

Was wird für die Umsetzung benötigt?

Organisatorische Voraussetzungen

- Verantwortlichkeit in der Kommune
 - Ober-/Bürgermeister
 - Ordnungsamt
 - Koordinierungsstelle
- **Unterstützung LPR/ASSKomm einholen!**
Fördermittel, Beratung, Weiterbildung, Coach
überregionales Netzwerk
- Organisationsstruktur, Geschäftsordnung



Säulen Kommunaler Prävention

Ausgehend von der lokalen Orientierung sind die drei tragenden Säulen der Kommunalen Prävention

Vernetzung

Vernetzung

- Ressortübergreifende Vernetzung/ Kooperationsansatz
- Koordinierungsstelle

Bürgerbeteiligung

Beteiligung

- als Ausgangs- und Zielpunkt kriminalpräventiver Maßnahmen
- präventive Arbeit ist auf Mitwirkungsbereitschaft der Bevölkerung angewiesen

Bürgermeisterpflicht

Bürgermeisterpflicht

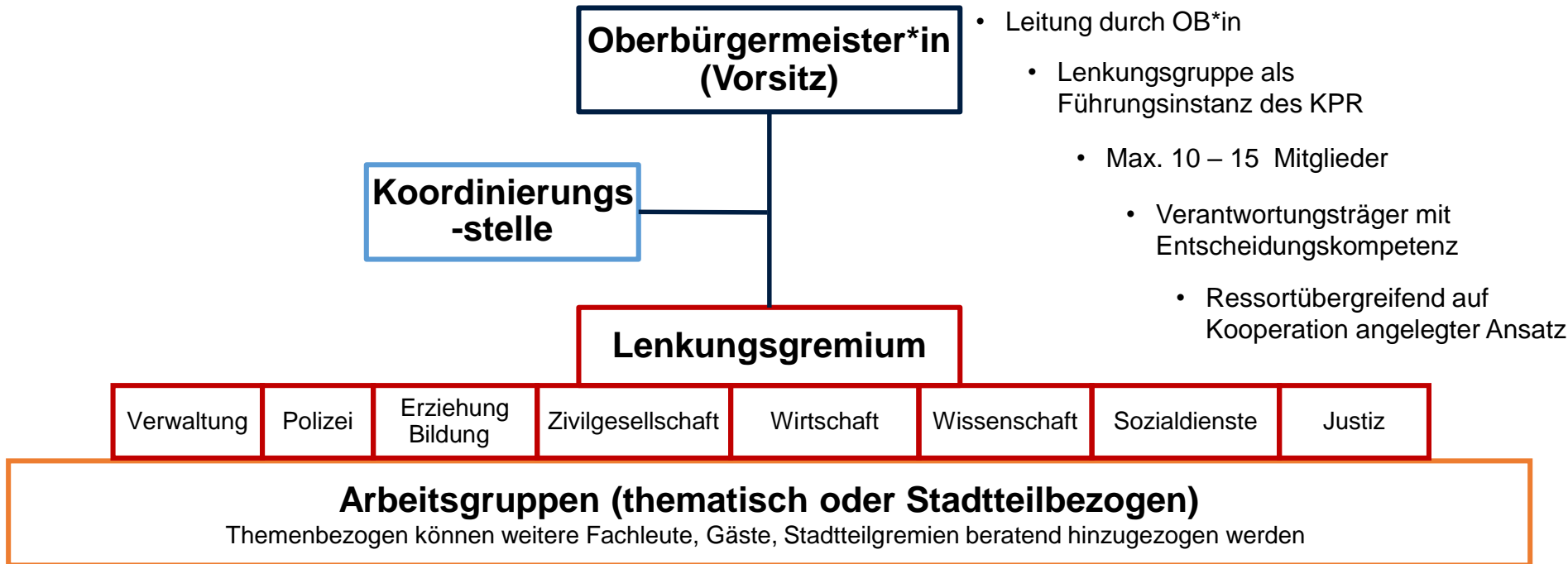
- optimalen Repräsentanten für die Öffentlichkeit
- Steigerung des Stellenwertes des Rates
- Zugang zur Entscheidungsspitze
- enge Anbindung an den Stadtrat



STADT ZWICKAU

AUTOMOBIL- UND
ROBERT-SCHUMANN-STADT

Organisationsstruktur KPR



- Leitung durch OB*in
- Lenkungsgruppe als Führungsinstanz des KPR
- Max. 10 – 15 Mitglieder
- Verantwortungsträger mit Entscheidungskompetenz
- Ressortübergreifend auf Kooperation angelegter Ansatz

Verwaltung	Polizei	Erziehung Bildung	Zivilgesellschaft	Wirtschaft	Wissenschaft	Sozialdienste	Justiz
------------	---------	----------------------	-------------------	------------	--------------	---------------	--------

Arbeitsgruppen (thematisch oder Stadtteilbezogen)
 Themenbezogen können weitere Fachleute, Gäste, Stadtteilgremien beratend hinzugezogen werden

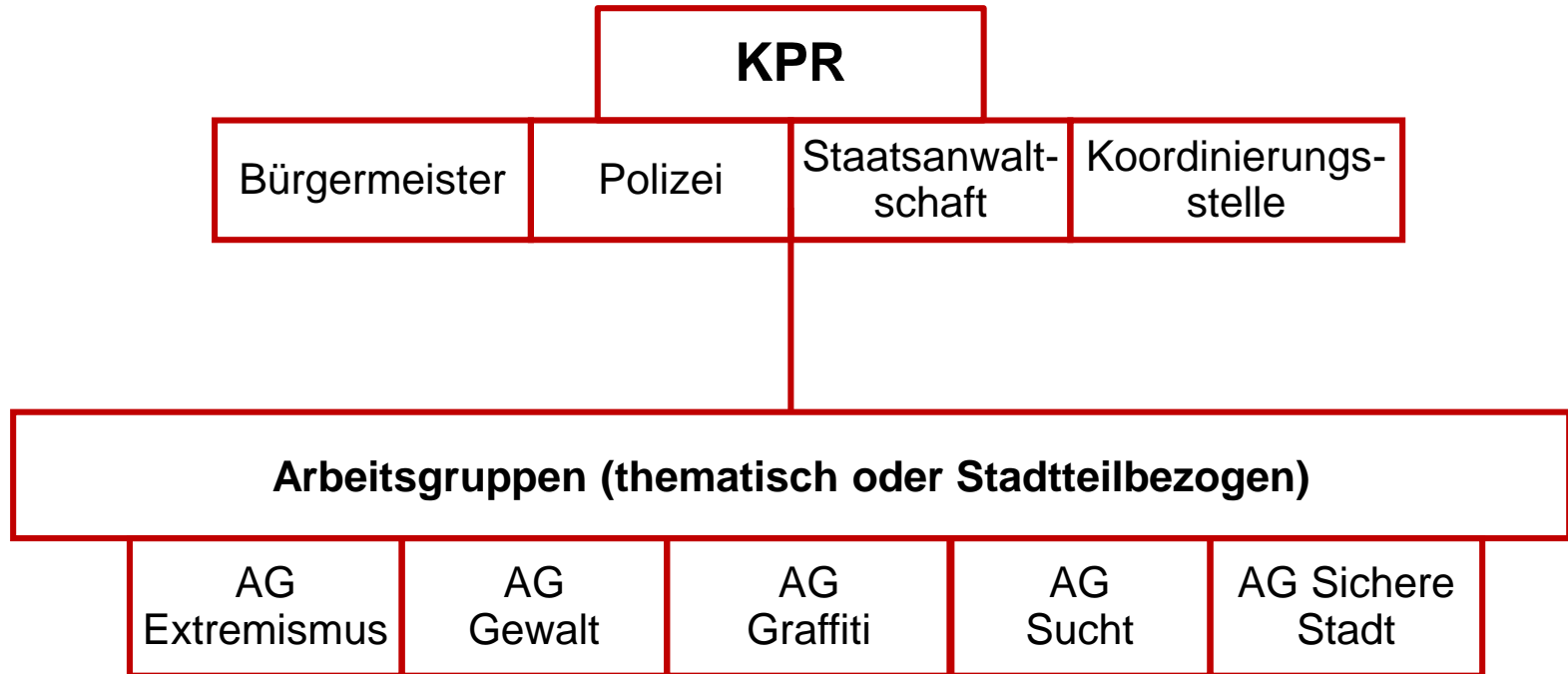
Oberbürgermeister*in
<ul style="list-style-type: none"> • Leitung des KPR • Repräsentation außen und innen • Leitung der Sicherheitskonferenz

Aufgaben Koordinierungsstelle
<ul style="list-style-type: none"> • Organisatorische Koordination • Einladung & Niederschriften • Vorbereitung & Begleitungen Veranstaltungen • Jährlicher Präventionsbericht • Öffentlichkeitsarbeit

Aufgaben Lenkungsgremium
<ul style="list-style-type: none"> • Erörterung aktueller Themen • Präventionsstrategie • Inhaltliche Schwerpunktsetzung • Initiierung/Lenkung von Projekten • Einsatz von Arbeitsgruppen

Aufgaben Arbeitsgruppen
<ul style="list-style-type: none"> • konkrete Präventionsarbeit • Zustandsbeschreibung, • Problemlösungen aufzeigen, • Handlungsempfehlungen, • und messbare Ziele • Projekte entwickeln und Umsetzen

Organisationsstruktur KPR



Bedarfe analysieren

Was ist Kernelement der Präventionsstrategie?

- Strategische Zielsetzung (Was):
Erhöhung Sicherheitsgefühl/ Kriminalität vorbeugen
- Strategische Ausrichtung (Wie):
bedarfsorientiert und fachübergreifend
- Strategische Schwerpunktsetzung (Wo):
durch Bedarfsanalyse, inhaltliche Handlungsfelder



Bedarfe analysieren

Welche Handlungsfelder stehen im Mittelpunkt

- Wie können Bedarfe ermittelt werden?
 - Sicherheitsanalyse, Bürgerbefragung, Expertenbefragung, Ursachenanalyse.
- Welche Ressourcen stehen zur Verfügung?
 - Lücken und Überschneidung im Angebot
 - Bestandsaufnahme: Präventionsprojekte, Initiativen und Gremien



Akteure definieren

Wer kann bei der Lösung eines Problems behilflich sein?

Wie kann der KPR ressourcenschonend strukturiert werden?

Wer sollen die Akteure im KPR sein?

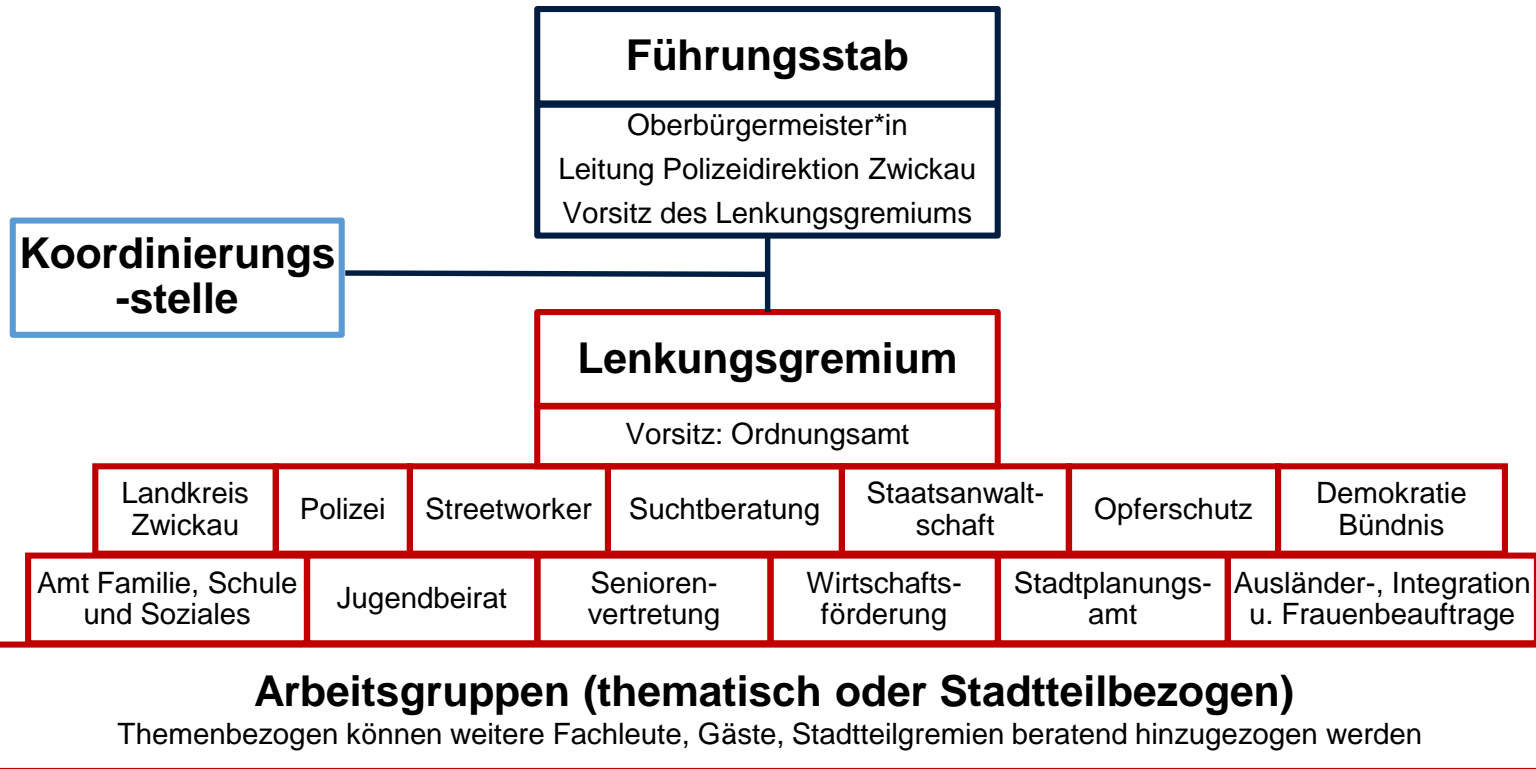
Wer ist für was zuständig?

Wie kann man die Akteure zur Mitarbeit motivieren?

Wie kann man ein Netzwerk aufbauen?



Organisationsstruktur KPR



Aufgaben Führungsstab

- Leitung des KPR
- Repräsentation außen und innen
- Leitung der Sicherheitskonferenz
- Zusammensetzung des Lenkungsgremiums
- Änderung der Geschäftsordnung

Aufgaben Koordinierungsstelle

- Organisatorische Koordination
- Einladung & Niederschriften
- Vorbereitung & Begleitungen Veranstaltungen
- Jährlicher Präventionsbericht
- Öffentlichkeitsarbeit

Aufgaben Lenkungsgremium

- Erörterung aktueller Themen
- Präventionsstrategie
- Inhaltliche Schwerpunktsetzung
- Initiierung/Lenkung von Projekten
- Einsatz von Arbeitsgruppen



STADT ZWICKAU
AUTOMOBIL- UND
ROBERT-SCHUMANN-STADT

Öffentlichkeitsarbeit - Zielgruppe

Wer sind die Zielgruppen?

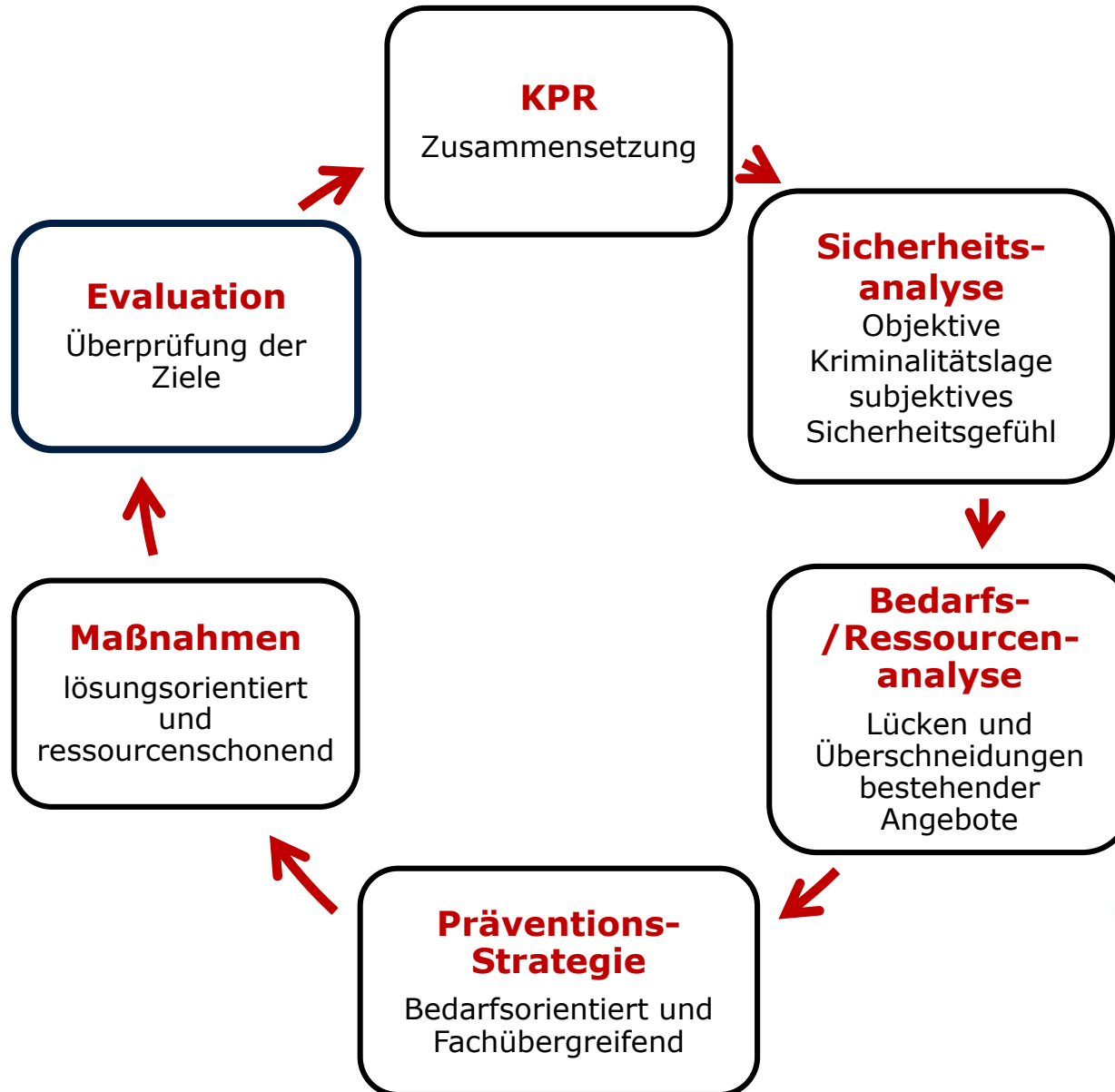
- Bürger
- Stadtrat
- Behörden, Institutionen, Zivilgesellschaft

Wie sollen die Zielgruppen erreicht werden?

- Presse, soziale Medien, Internetauftritt, Flyer, Plakate
- Beteiligungsmöglichkeiten schaffen
- Jährlich Geschäftsbericht und Sicherheitskonferenz
- Einbindung in den Rat – Netzwerkarbeit



Kontinuierlicher Prozess



Beispiele für die Gründung

Umbau bereits bestehender Räte.

Von unten nach oben gründen.

Von oben nach unten gründen.



STADT ZWICKAU
AUTOMOBIL- UND
ROBERT-SCHUMANN-STADT

Konstituierende Sitzung

Wo soll die Veranstaltung stattfinden?

Wer soll eingeladen werden?

Was muss organisiert werden?

Einladung durch die Kommune.

Organisation der Öffentlichkeitsarbeit.

Wer soll die Veranstaltung moderieren?

Was soll thematisiert werden?

Konkreten ersten Schritte vereinbaren!



ENDE

Kontakt:

Nicola Niedernolte

Stadt Zwickau

Stabsstelle Kommunale Prävention

E-Mail: nicola.niedernolte@zwickau.de

Telefon: 0375 / 83-1850



STADT ZWICKAU

AUTOMOBIL- UND
ROBERT-SCHUMANN-STADT